

NBR. 0006.46.2026

UCHWAŁA NR .....  
RADY MIEJSKIEJ W JELCZU - LASKOWICACH

z dnia ..... 2026 r.

**w sprawie przystąpienia do sporządzenia miejscowego planu zagospodarowania  
przestrzennego terenu położonego w obrębie Chwałowice i Dębina, gm. Jelcz-  
Laskowice  
„MPZP Chwałowice - DĘBINA”**

Na podstawie art. 18 ust. 2 pkt 5 ustawy z dnia 8 marca 1990 r. o samorządzie gminnym (tj. Dz. U. z 2025 r. poz. 1153 ze zm.) oraz art. 14 ust. 1, 2 i 4 ustawy z dnia 27 marca 2003 r. o planowaniu i zagospodarowaniu przestrzennym (tj. Dz. U. z 2024 r. poz. 1130 ze zm.) Rada Miejska w Jelczu - Laskowicach uchwala, co następuje:

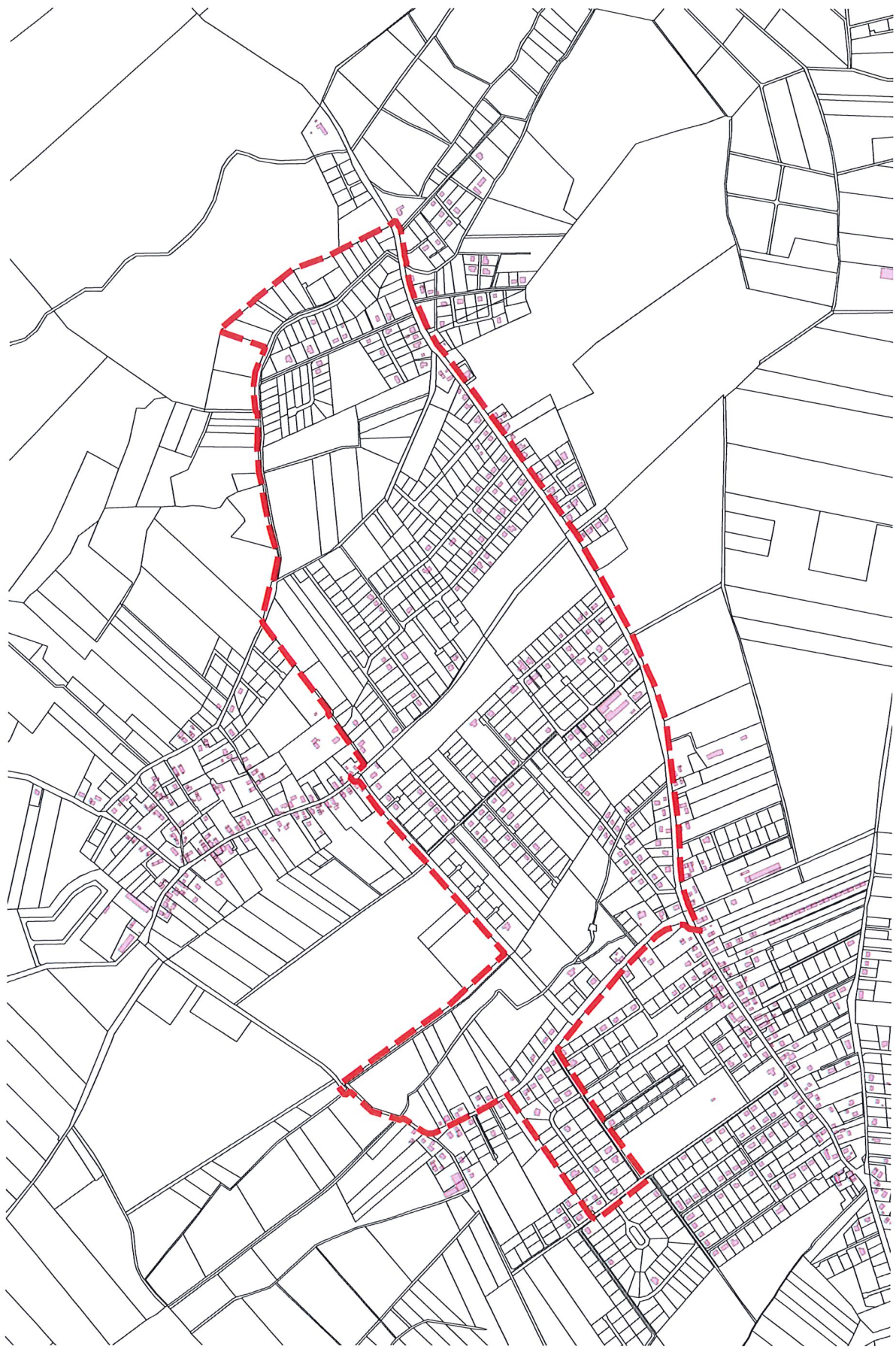
§1. Przystępuje się do sporządzenia miejscowego planu zagospodarowania przestrzennego terenu położonego w obrębie Chwałowice i Dębina gm. Jelcz-Laskowice – „**MPZP Chwałowice - DĘBINA**”.

§2. Granicę terenu objętego miejscowy planem zagospodarowania przestrzennego, określono na załączniku graficznym nr 1 stanowiącym integralną część niniejszej uchwały.

§3. Zakres ustaleń planu miejscowego będzie zgodny z art. 15 ustawy z dnia 27 marca 2003 r. o planowaniu i zagospodarowaniu przestrzennym, zgodnie z uwarunkowaniami występującymi na obszarze objętym planem miejscowym.

§4. Wykonanie uchwały powierza się Burmistrzowi Jelcza - Laskowic.

§5. Uchwała wchodzi w życie z dniem podjęcia i podlega publikacji w Biuletynie Informacji Publicznej Urzędu Miasta i Gminy Jelcz – Laskowice.



— granica terenu objętego miejscowym planem zagospodarowania przestrzennego "MPZP CHWAŁOWICE - DĘBINA"



## UZASADNIENIE

Przystąpienie do sporządzania „MPZP Chwałowice-Dębina” wynika z konieczności zapewnienia prawidłowych rozwiązań urbanistycznych w tym komunikacyjnych zachowania ładu przestrzennego uwzględniającego aspekty estetyczne, ekologiczne oraz zdrowia ludzi. Sporządzenie planu podyktowane jest potrzebą zapewnienia harmonijnego rozwoju na tym terenie, uporządkowania terenów zarówno mieszkaniowych, usługowych jak i terenów zielonych.

Obszar objęty uchwałą o przystąpieniu do sporządzania miejscowego planu zagospodarowania przestrzennego „**MPZP Chwałowice – Dębina**” stanowią działki położone w obrębie Chwałowice i Dębina w rejonie ulic: Główna, Szkolna, Laskowicka i Długa oraz terenów przyległych.

Obszar przewidziany do sporządzenia miejscowego planu zagospodarowania przestrzennego obejmuje tereny w części zainwestowane – zabudowa mieszkaniowa jednorodzinna, zabudowa usługowa oraz tereny lasów i gruntów leśnych oraz tereny rolnicze wyłączone z zabudowy.

Ustalenia sporządzanego planu miejscowego będą dotyczyły zmiany przeznaczenia oraz parametrów zagospodarowania terenów dla realizacji przyszłej zabudowy zgodne z polityką przestrzenną gminy, określoną w Studium uwarunkowań i kierunków zagospodarowania przestrzennego Gminy Jelcz - Laskowice.

Przed sporządzeniem projektu niniejszej uchwały wykonano czynności, wynikające z art. 14 ust. 5 ustawy o planowaniu i zagospodarowaniu przestrzennym, tj.: wykonano analizę zasadności przystąpienia do sporządzenia zmiany planu, stwierdzono zgodność przewidywanych rozwiązań z obowiązującym Studium uwarunkowań i kierunków zagospodarowania przestrzennego Gminy Jelcz - Laskowice, ustalono niezbędny zakres prac planistycznych, przygotowano materiały geodezyjne do opracowania miejscowego zagospodarowania przestrzennego.

Mając na uwadze powyższe podjęcie niniejszej uchwały uważa się za uzasadnione.

Z up. BURMISTRZA

*Michał Wolski*  
Zastępca Burmistrza