



INFORMACJA O DZIAŁALNOŚCI NADLEŚNICTW - zarządzenie 115/2024 PLAN URZĄDZENIA LASU (PUL)

Aktualny Plan Urządzenia Lasu dla Nadleśnictwa Brzeg na okres od 1 stycznia 2021 r. do 31 grudnia 2030 r. opracowało Biuro Urządzania Lasu i Geodezji Leśnej Oddział w Brzegu.

Plan Urządzenia Lasu sporządza się na 10 lat z uwzględnieniem przyrodniczych i ekonomicznych warunków gospodarki leśnej, celów i zasad gospodarki leśnej oraz sposobów ich realizacji, określonych dla każdego drzewostanu i urządzanego obiektu z uwzględnieniem lasów ochronnych. PUL składa się z następujących części:

1. **Elaborat – ogólny opis lasów nadleśnictwa**

W opisanym ogólnym lasów nadleśnictwa zamieszczono opis urządzanego nadleśnictwa uwzględniając jego położenie, opis stanu lasu i analiza stanu zasobów drzewnych, jak też opis warunków przyrodniczych i ekonomicznych produkcji leśnej. W części końcowej elaboratu zawarto prognozę stanu zasobów drzewnych na koniec okresu gospodarczego. Elaborat jest dostępny na stronie Biuletynu Informacji Publicznej Nadleśnictwa Brzeg (BIP) pod adresem <https://www.gov.pl/web/nadlesnictwo-brzeg/plan-urzadzenia-lasu>

2. **Opisy taksacyjne**

Opisy taksacyjne lasu dla obrębów leśnych, według stanu na dzień 1 stycznia pierwszego roku obowiązywania planu urządzenia lasu zawierają dokładną lokalizację drzewostanu oraz rodzaj użytku gruntowego i jego powierzchnię, opis siedliska leśnego, funkcję lasu i cele gospodarowania, opis drzewostanu wraz z liczbowymi elementami jego charakterystyki oraz planowane czynności gospodarcze.

3. **Program ochrony przyrody**

Program ochrony przyrody zawiera kompleksowy opis stanu przyrody w zasięgu terytorialnym nadleśnictwa oraz zadania z zakresu jej ochrony i metody ich realizacji na gruntach w zarządzie nadleśnictwa. W Programie zawarte są zapisy działań ograniczających negatywny wpływ planu urządzenia lasu w trakcie realizacji jego postanowień oraz propozycje dotyczące przewidywanych metod i częstotliwości przeprowadzania analizy skutków jego realizacji. Załącznikiem do programu ochrony przyrody jest mapa sytuacyjno-przeładowa walorów przyrodniczo-kulturowych nadleśnictwa. Program ochrony przyrody jest dostępny na stronie Biuletynu Informacji Publicznej Nadleśnictwa Brzeg (BIP) pod adresem <https://www.gov.pl/web/nadlesnictwo-brzeg/plan-urzadzenia-lasu>

4. **Materiały dla leśniczych**

Obejmują operaty dla leśniczych – w skład, których wchodzi opis ogólny z załączonymi skrótowymi danymi z Programu Ochrony Przyrody, opisy taksacyjne oraz wykazy projektowanych cięć, projektowanych wskazań z zakresu hodowli lasu.



5. Materiały kartograficzne

Materiały kartograficzne obejmują opracowanie wyników inwentaryzacji w postaci map. W skład tej części planu urządzenia lasu wchodzi: mapy gospodarcze, mapy przeglądowe – drzewostanów, siedlisk leśnych, cięć rębnych, ochrony przeciwpożarowej, gospodarki łowieckiej, ochrony lasu, zagospodarowania rekreacyjnego oraz mapy sytuacyjno-przeglądowe – mapa sytuacyjna obszaru w granicach zasięgu terytorialnego nadleśnictwa.

Wzór nr 9, str.1

PLAN URZĄDZENIA LASU

sporządzony na lata od 2021 do 2030

dla Nadleśnictwa Brzeg

w Regionalnej Dyrekcji Lasów Państwowych w Katowicach

na podstawie stanu lasu w dniu 1 stycznia 2021 r.

I. ZESTAWIENIE POWIERZCHNI według stanu na 1 stycznia 2021 r.

I.1. POWIERZCHNIA OGÓLNA NADLEŚNICTWA - ha, w tym według obrębów leśnych:	<u>1 5 9 0 7 4 9</u>
1) Brzeg <u>1 5 9 0 7 4 9</u>	2) _____
3) _____	4) _____
5) _____	6) _____
I.2. POWIERZCHNIA LASÓW - ha, w tym:	<u>1 5 3 7 5 1 8</u>
a) według pełnionych funkcji:	
- lasów stanowiących rezerwy przyrody	<u>1 5 5 0 3</u>
- lasów uznanych za ochronne	<u>1 1 3 7 6 7 7</u>
- pozostałych lasów (lasów gospodarczych)	<u>3 8 4 3 3 8</u>
b) według grup kategorii użytkowania:	
- gruntów zalesionych	<u>1 4 7 2 1 4 7</u>
- gruntów niezalesionych,	<u>2 0 5 9 4</u>
w tym: do odnowienia	<u>8 7 0 6</u>
- gruntów związanych z gospodarką leśną	<u>4 4 7 7 7</u>
I.3 POWIERZCHNIA POZOSTAŁYCH GRUNTÓW (GRUNTÓW NIELEŚNYCH) - ha,	<u>5 3 2 3 1</u>
w tym: przeznaczonych do zalesienia	<u>0 0 0</u>

II. ZESTAWIENIE ZADAŃ NA LATA OD 2021 DO 2030

II.1. POZYSKANIE DREWNA W ILOŚCI NIE WIEKSZEJ NIŻ:

9 9 1 5 4 1 | 0 0 m³ grubizny netto, w tym:

a) obligatoryjny etat cięć w użytkowaniu rębnym

6 0 0 8 6 9 | 0 0 m³ grubizny netto

Wzór nr 9, str. 2

b) powierzchniowy etat cięć w użytkowaniu przedrębnym - ha
o orientacyjnej miąższości 7 7 7 5 | 1 1

3 9 0 6 7 2 | 0 0 m³ grubizny netto

II.2. PIELEGNOWANIE LASU NA POWIERZCHNI - ha

w tym:

a) pielęgnowanie zainwentaryzowanych upraw 1 0 6 6 | 1 5

b) pielęgnowanie zainwentaryzowanych młodników 1 2 7 8 | 8 0

c) trzebieże 7 7 7 5 | 1 1

II.3. POZOSTAŁE ZADANIA OKREŚLONE KIERUNKOWO:II.3.1. Zadania dotyczące zalesień i odnowień:

a) zalesienia gruntów przeznaczonych do zalesienia - ha 0 | 0 0

b) odnowienie halizn, płazowin i zrębów - ha 8 7 | 0 6

c) orientacyjna powierzchnia odnowień drzewostanów
przewidzianych do użytkowania rębego - ha, 1 8 7 0 | 4 7

w tym zrębami zupełnymi 7 8 1 | 6 0

d) orientacyjna powierzchnia podsadzeń i dolesień - ha 8 | 8 7

e) orientacyjna powierzchnia poprawek i uzupełnień - ha 3 | 9 6

f) orientacyjna powierzchnia wprowadzenia podszytów - ha 0 | 0 0

g) orientacyjna powierzchnia melioracji - ha, 1 9 6 6 | 0 2

w tym wodnych - ha 0 | 0 0

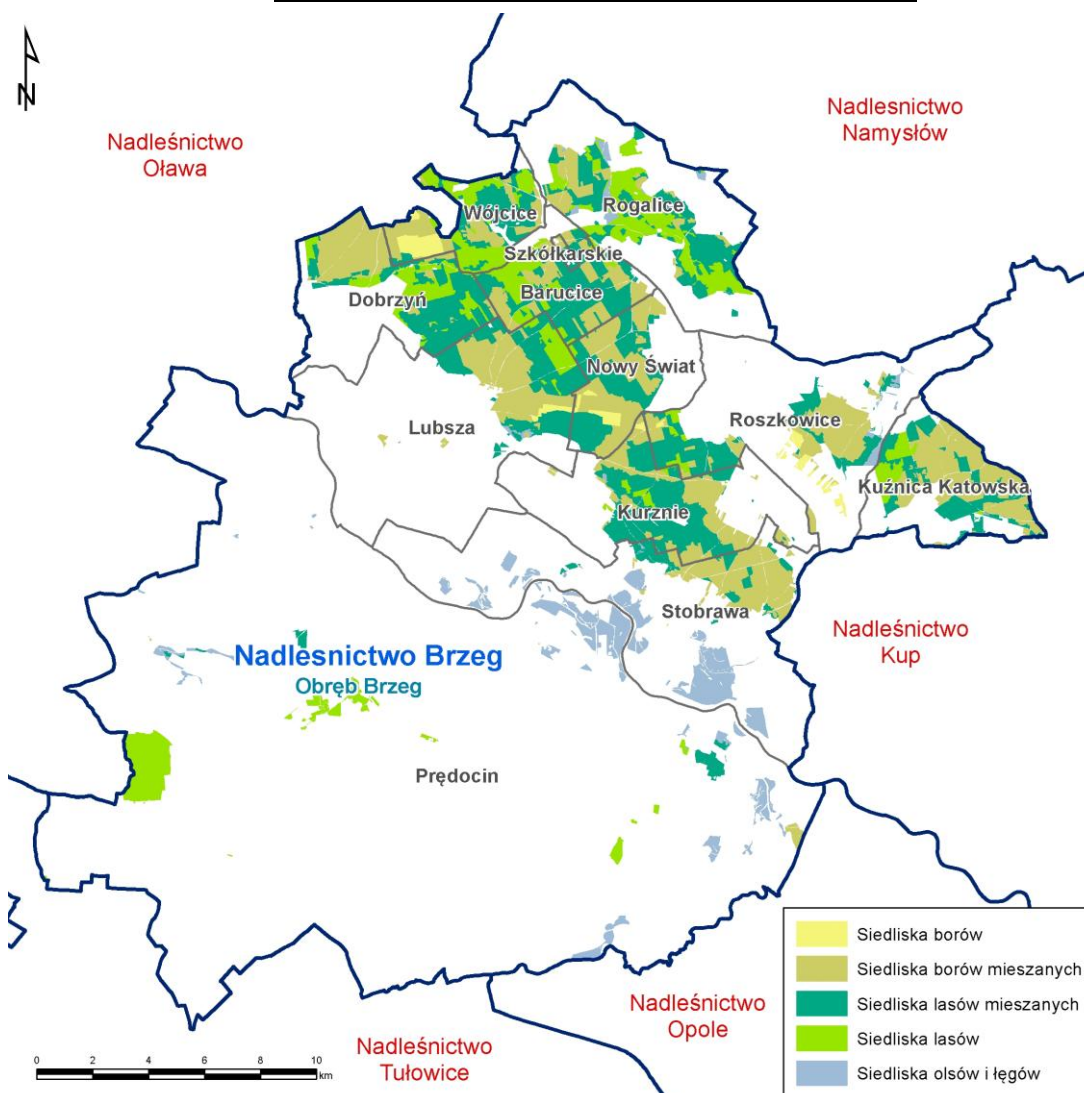
II.3.2. Kierunkowe zadania z zakresu ochrony lasu (w tym ochrony przeciwpożarowej) przedstawione opisowo oraz na mapach przeglądowychII.3.3. Kierunkowe zadania z zakresu gospodarki łowieckiej przedstawione opisowo oraz na mapie przeglądowejII.3.4. Kierunkowe potrzeby z zakresu infrastruktury technicznej przedstawione opisowo

Wyszczególnienie		Nadleśnictwo Brzeg						
		Stan na:						
		definit	rewizja	rewizja	rewizja	rewizja	rewizja	rewizja
1	2	3	4	5	6	7	8	9
Pow. ogólna	ha	15086,04	15484,79	15455,18	15431,19	15730,65	15889,16	15907,49
Pow. leśna bez zw. z gosp. leśną	ha	13721,40	14109,53	14219,80	14266,63	14549,26	14909,97	14927,41
Pow. lasów ochr.	ha	-	-	1434,02	11522,76	11523,63	11542,04	11376,77
Pow. rezerwatów	ha	37,73	37,73	55,60	54,95	54,95	134,60	155,03
Zapas na pow. leś.	m3	2529881	2655449	3309249	3441549	3965955	4311814	4245593
Przec. zapas na pow. leśnej	m3/ha	184	188	233	241	273	289	284
Przec. wiek	lat	58	49	53	52	57	61	60
Etat użytkowania rębego - pow. ha	plan	1601,20	1394,30	1389,70	982,60	2526,60	3102,72	3288,12
	wykonanie	1543,60	1520,40	1458,50	1204,40	2139,00	2440,84	
Etat użytkowania rębego - m3 netto	plan	403790	373540	313920	246450	434980	500938	600869
	wykonanie	406090	415730	344080	244840	342490	469682	
Wielkość użytkow. przedr. - pow. ha	plan	10059,60	11653,10	11507,80	11931,80	9576,60	9200,68	7775,11
	wykonanie	10192,00	8863,60	6870,00	4080,00	5954,00	6903,99	
Wielkość użytkow. przedr. - m3 netto	plan	153180	155780	237970	362310	255020	354580	390672
	wykonanie	214170	172040	280360	356260	345610	357925	
Wielkość odnow. i zales. otwartych - ha	plan	819,70	1951,30	1485,00	1364,30	1865,90	764,76	868,66
	wykonanie	2299,30	2165,30	1405,10	2299,30	1464,50	676,41	
Wielkość odnow. pod osłoną - ha	plan	-	-	-	-	-	1130,41	1097,74
	wykonanie	-	-	-	-	-	698,98	
Wieki rębności	So	100	100	100	100	100	100	100
	Md	100	100	100	100	100	100	100
	Św	100	100	100	100	100	100	90
	Jd	100	100	120	120	120	120	120
	Bk	120	120	120	120	120	120	120
	Db	120	120	140	140	140	140	140
	Jś	120	120	120	120	120	120	120
	Jw.	-	-	100	100	100	100	100
	Kl	-	-	-	-	-	-	100
	Gb	-	80	80	80	80	80	80
	Brz	-	80	80	80	80	70	70
	OI	-	80	80	80	80	80	70
	Oś	-	-	60	60	40	40	40
	Tp	-	40	40	40	40	40	40
	Wb	-	-	-	-	-	60	60
	OIs	-	-	-	-	-	-	40
	Ak	-	-	-	-	-	60	60
	Dbc	-	-	-	-	-	-	100
	DbS	-	-	-	-	-	-	140
	Dbb	-	-	-	-	-	-	140
Sow	-	-	-	-	-	-	100	
Orz.c	-	-	-	-	-	-	100	
Lp		120	100	80	80	80	80	80

Tab. 1. Charakterystyka rozwoju gospodarki leśnej Nadleśnictwa Brzeg (źródło: Plan Urządzenia Lasu /PUL/ dla Nadleśnictwa Brzeg na okres od 1 stycznia 2021 r. do 31 grudnia 2030 r.)

Tab. 2. Udział powierzchniowy i procentowy typów siedliskowych lasu (źródło: PUL dla Nadleśnictwa Brzeg na okres od 1 stycznia 2021 r. do 31 grudnia 2030 r.)

Typ siedliskowy lasu	Nadleśnictwo Brzeg	
	Pow.[ha]	Udział[%]
1	4	5
BŚW	295,55	1,98
BMŚW	4237,95	28,40
BMW	1104,87	7,40
LMŚW	2297,81	15,39
LMW	2905,61	19,46
LMB	258,14	1,73
LŚW	490,68	3,29
LW	2039,01	13,66
OL	78,36	0,52
OLJ	56,40	0,38
LŁ	1163,03	7,79
Razem	14927,41	100,00



Ryc 1. Rozmieszczenie grup siedlisk w Nadleśnictwie Brzeg (źródło: PUL dla Nadleśnictwa Brzeg na okres od 1 stycznia 2021 r. do 31 grudnia 2030 r.)

Tab. 3. Przyjęte typy drzewostanów (TD) i orientacyjne składy gatunkowe (źródło: PUL dla Nadleśnictwa Brzeg na okres od 1 stycznia 2021 r. do 31 grudnia 2030 r.)

Typ siedliskowy lasu	Wariant wilgotn.	Typ drzewostanu	Orientacyjne składy gatunkowe -%	
			Gatunki główne	Gatunki domieszkowe
1	2	3	4	5
BŚW		SO	SO 90%	BRZ i inne 10%
BMŚW		SO	SO 80%	BK i inne 20%
BMŚW		SO DB	DB 40% SO 30%	BK i inne 30%
BMW		SO	SO 70%	ŚW i inne 30%
LMŚW	Ś	BK SO	SO 60% BK 30%	DB i inne 10%
LMŚW	SŚ	DB SO	SO 60% DB 30%	BK i inne 10%
LMŚW		SO BK	BK 40% SO 30%	DB i inne 30%
LMŚW		SO DB	DB 40% SO 30%	BK i inne 30%
LMW		DB SO	SO 50% DB 30%	OL i inne 20%
LMW		SO DB	DB 40% SO 30%	LP i inne 30%
LMW	WSW	OL	OL 70%	DB i inne 30%
LMB		OL	OL 70%	BRZ i inne 30%
LMB		SO	SO 70%	BRZ i inne 30%
LŚW		BK DB	DB 60% BK 30%	LP i inne 20%
LŚW		DB BK	BK 40% DB 30%	LP i inne 30%
LW		DB	DB 70%	OL i inne 30%
OL		OL	OL 90%	BRZ i inne 10%
OLJ		OL JS	JS* 40%-OL 40%	DB i inne 20%
LŁ		DB	DB 70%	OL i inne 30%**

Tab. 4. Przyjęte typy drzewostanów (TD) i orientacyjne składy gatunkowe dla poszczególnych typów siedlisk przyrodniczych w ramach obszarów Natura 2000 (źródło: PUL dla Nadleśnictwa Brzeg na okres od 1 stycznia 2021 r. do 31 grudnia 2030 r.)

Lp.	Typ siedliska	Nazwa siedliska	Typ lasu	Procentowy udział gatunków
1	2	3	4	5
1	9110	Kwaśna buczyna	Bk	Bk 70%, Db i inne 30%
2	9170	Grąd środkowoeuropejski i subkontynentalny	Lp-Db	Db 40%, Lp 30%, Gb i inne 30%
3	9190	Kwaśne dąbrowy	Db	Db 70%, Brz, Bk, Lp, Gb i inne 30%
4	*91E0	Łęgi wierzbowe, topolowe, olszowe i jesionowe	Ol	Ol 70%, Jw, Kl, Gb, Wz i inne 30%
5	*91F0	Łęgowe lasy dębowo-wiązowo-jesionowe	Wz-Db	Db 40%, Wz 30%, Js i inne 30%