

INFORMACJA O DZIAŁALNOŚCI NADLEŚNICTW - zarządzenie 115/2024
wykonanie OCHRONA PRZYRODY - rok 2025

	Ochrona różnorodności biologicznej	Ochrona różnorodności biologicznej
	2581	2581
	HA	KG
OCHRONA PRZYRODY		
011 - Brzeg		
022 - Skarbimierz		
025 - Namysłów Ob. wiej.		
032 - Pokój		
035 - Grodków Ob. wiej.		
035 - Jelcz-Laskowice Ob. wie		
042 - Świerczów	0,43	
045 - Lewin Brzeski Ob. wiej.		
052 - Lubsza		
062 - Olszanka		
092 - Popielów		
		269,00
Suma:	0,43	269,00

GMINA	Adres leśny	MPK	Grupa czynności	Grupa czynności - nazwa	jm	ilość	Formy Ochrony Przyrody
042 - Świerczów	02-04-1-08-326 -d -01	2581	OP-EKOTON	kształtow. granicy ekotonowej	HA	0,16	
042 - Świerczów	02-04-1-08-327 -c -01	2581	OP-EKOTON	kształtow. granicy ekotonowej	HA	0,27	
	02-04- - - - -	2581	OP-BUDKIN	wieszanie budek lęgowych	SZT	65,00	
	02-04- - - - -	2581	OP-DOKARM	dokarmianie ptaków	KG	204,00	

INFORMACJA O DZIAŁALNOŚCI NADLEŚNICTW - zarządzenie 115/2024 OCHRONA PRZYRODY – formy ochrony przyrody w Nadleśnictwie Brzeg

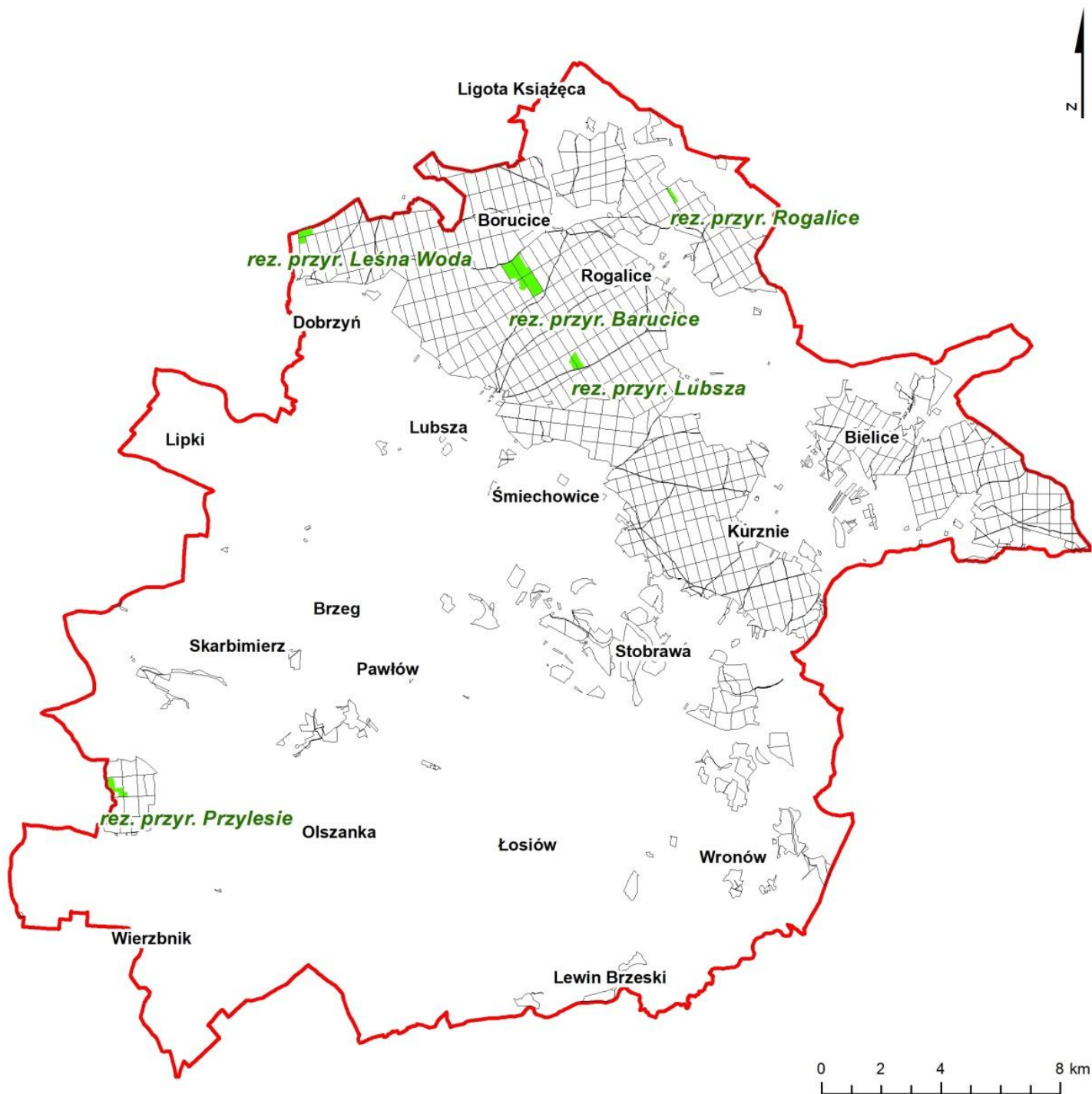
W zasięgu terytorialnym Nadleśnictwa Brzeg znajdują się następujące formy ochrony przyrody:

- rezerwy przyrody,
- park krajobrazowy,
- obszar chronionego krajobrazu,
- obszary Natura 2000,
- pomniki przyrody,
- stanowisko dokumentacyjne,
- użytki ekologiczne,
- zespoły przyrodniczo-krajobrazowe,
- ochrona gatunkowa roślin, zwierząt i grzybów.

1. Rezerwy przyrody

Tab. 1. Rezerwy przyrody zlokalizowane na gruntach w zarządzie Nadleśnictwa Brzeg

Lp.	Nazwa	Rok utworzenia	Położenie		Rodzaj	Pow. [ha]
			Obręb, oddz. wg stanu na 01.1.2021 r.	Gmina		
1	„Barucice”	2010	Obr. les. Brzeg 116 a, c-g, ~b, 117 a-f, ~a, ~b, ~c, 153 a-g, ~d, 154 a, ~b, ~c	Lubsza	leśny (L)	82,29
2	„Leśna Woda”	1958	Obr. les. Brzeg 27 c-f, ~c, 59 a, ~b	Lubsza	leśny (L)	15,75
3	„Lubsza”	1958	Obr. les. Brzeg 254 d, 255 d, ~d	Lubsza	leśny (L)	16,48
4	„Przylesie”	1969	Obr. les. Brzeg 611 g, 612 d, h-j, ~d, ~g	Olszanka	leśny (L)	17,24
5	„Rogalice”	1969	Obr. les. Brzeg 138 f-h, 139 a, f, ~c, ~d	Lubsza	leśny (L)	26,07



Ryc. 1. Lokalizacja rezerwatów przyrody na gruntach w zarządzie Nadleśnictwa Brzeg (źródło: Plan Urządzenia Lasu /PUL/ dla Nadleśnictwa Brzeg na okres od 1 stycznia 2021 r. do 31 grudnia 2030 r. - Program Ochrony Przyrody /POP/)

2. Park krajobrazowy

W zasięgu terytorialnym Nadleśnictwa Brzeg znajduje się **Stobrawski Park Krajobrazowy**. Zgodnie z Rozporządzeniem Nr 0151/P/19/06 Wojewody Opolskiego z dnia 8 maja 2006 r. park obejmuje obszar o powierzchni 52 636,50 ha, z czego **12 670,44 ha** w Nadleśnictwie Brzeg. Wokół parku nie została wyznaczona otulina.

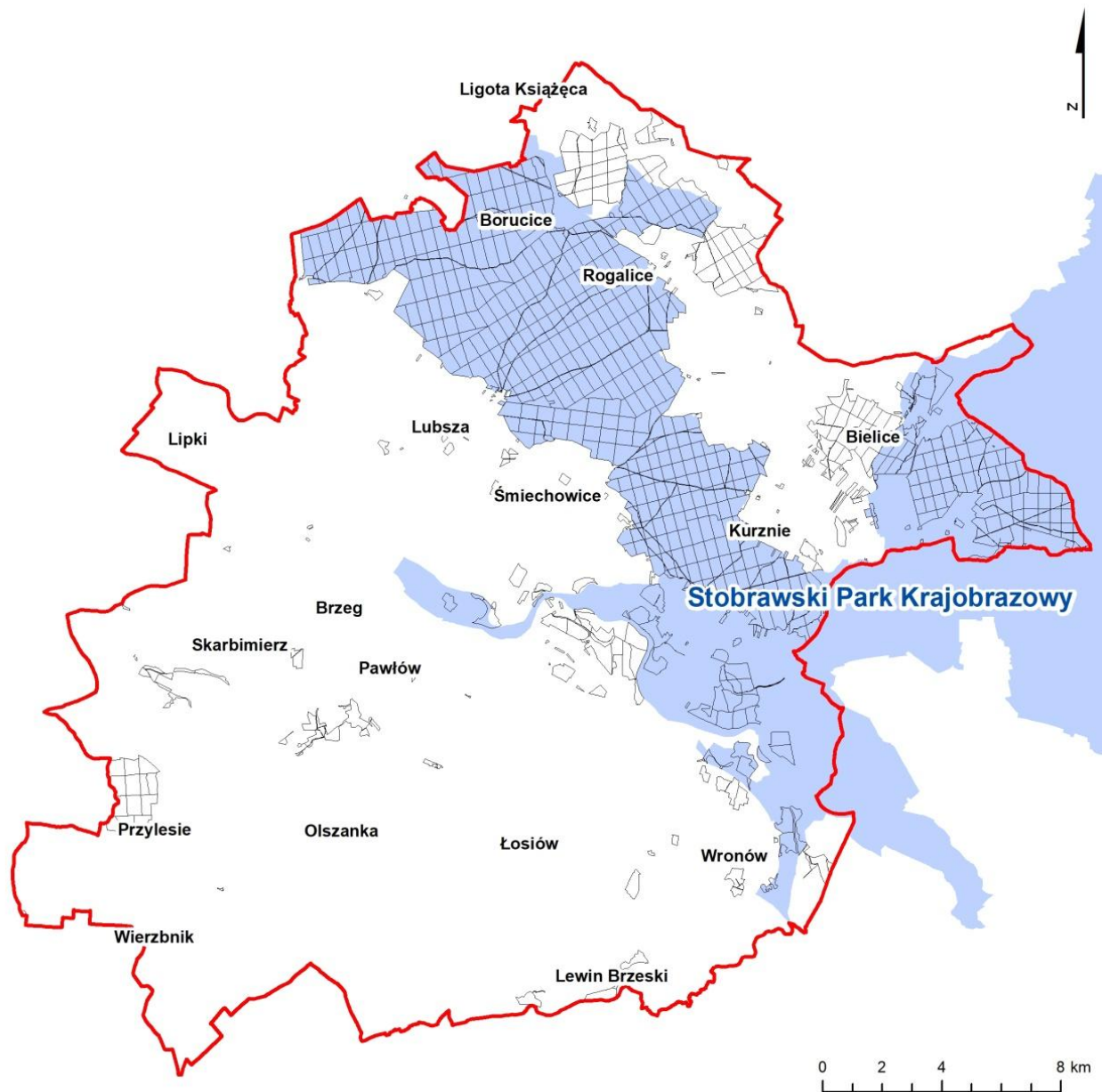
Park swoim zasięgiem obejmuje następujące powiaty i gminy:

- Powiat opolski, gminy:
 - Dąbrowa,
 - Dobrzeń Wielki,
 - Łubniany,
 - Murów,
 - **Popielów.**
- Powiat namysłowski, gminy:
 - Domaszowice,
 - **Pokój,**
 - **Świerczów.**
- Powiat kluczborski, gminy:
 - Kluczbork,
 - Lasowice Wielkie,
 - Wołczyn.
- Powiat brzeski, gminy:
 - **Lewin Brzeski,**
 - **Lubsza.**

Tab. 2 Wykaz wydzieleń leśnych Nadleśnictwa Brzeg leżących w zasięgu granic Stobrawskiego Parku Krajobrazowego

Nadleśnictwo	Adres leśny	Powierzchnia [ha]	
		leśna	nieleśna
Brzeg	7 a-h; 8 a-f; 9 a-f; 14 a-f; 15 a-m; 16 a-i; 17 a-k; 18 a-i; 19 a-i; 20 a-m; 21 a-n; 23 a-f; 24 a-f; 25 a-c; 26 a-c; 27 a-f; 33 d; 34 a-b; 38 g; 39 a-j; 40 a-k; 41 a-j; 42 a-k; 43 a-i; 44 a-m; 45 a-i; 46 a-f; 47 a-d; 48 a-b; 49 a-d; 50 a-c; 51 a-d; 52 a-f; 53 a-d; 54 a-k; 55 a-g; 56 a-g; 57 a-g; 58 a-i; 59 a-d; 64 a-f; 65 a-i; 66 a-l; 67 a-i; 68 a-i; 69 a-h; 70 a-g; 71 a-k; 72 a-f; 73 a-c; 74 a; 75 a; 76 a-c; 77 a-c; 78 a-h; 79 a-i; 80 a-f; 81 a-i; 82 a-c; 83 a-d; 84 a-j; 85 a-j; 86 a-h, k-p; 87 a-c; 88 a-n; 89 a-i; 90 a-m; 91 a-m; 92 a-k; 93 a-h; 94 a-h; 95 a-k; 96 a-l; 97 a-m; 98 a-l; 99 a-h; 100 a-h; 101 a-i; 102 a-h; 103 a-f; 104 j-l; 105 b-h; 106 a-c; 107 a-f; 108 a-i; 109 a-f; 110 a-f; 111 a-p; 112 a-p; 113 a-k; 114 a-l; 115 a-k; 116 a-g; 117 a-h; 118 a-h; 119 a-g; 120 a-k; 121 a-n; 122 a-g; 123 a-h; 124 a-l; 125 a-n; 126 a-h; 127 a-h; 128 a-h; 129 a-h; 130 a-i; 131 a-i; 132 a-h; 133 a-g; 134 a-i; 135 a-l; 136 a-g; 137 l-p; 138 d-i; 139 a-h; 140 a-k; 141 a-g; 142 a-g; 143 a-h; 144 a-d; 145 a-i; 146 a-f; 147 a-f; 148 a-n; 149 a-f; 150 a-j; 151 a-j; 152 a-h; 153 a-g; 154 a-g; 155 a-n; 156 a-j; 157 a-j; 158 a-g; 159 a-g; 160 a-h; 161 a-h; 162 a-g; 163 a-g; 164 a-h; 165 a-f; 166 a-b; 167 a-c; 168 a-f; 169 d-j, p; 170 a-j; 171 a-i; 172 a-h; 173 a-g; 175 a-f; 176 a-f; 177 a-b; 178 a-h; 179 a-c; 180 a-f; 181 a-g; 182 a-h; 183 a-h; 184 a-k; 185 a-f; 186 a-h; 187 a-i; 188 a-h; 189 a-f; 190 a-l; 191 a-h; 192 a-f; 193 a-h; 194 a-i; 195 a-j, o; 196 a-g, p; 197 a-h; 198 a-h; 199 a-j; 200 a-i; 201 a-d; 202 a-h; 203 a-f; 204 a-g; 205 a-g; 206 a-k; 207 a-h; 208 a-g; 209 a-d; 210 a-i; 211 a-j; 212 a-i; 213 a-h; 214 a-g; 220 a-m; 221 a-d; 222 a-d; 223 a-d; 224 a-c; 225 a-c; 226 a-g; 227 a-g; 228 a-h; 229 a-c; 230 a-i; 231 a-d; 232 a-g; 233 a-c; 234 a-f; 235 a-g; 236 a-p; 237 a-h; 244 c-g; 245 a-k; 246 a-h; 247 a-f; 248 a-g; 249 a-f; 250 a-g; 251 a-h; 252 a-d; 253 a-d; 254 a-g;	12338,25	332,19

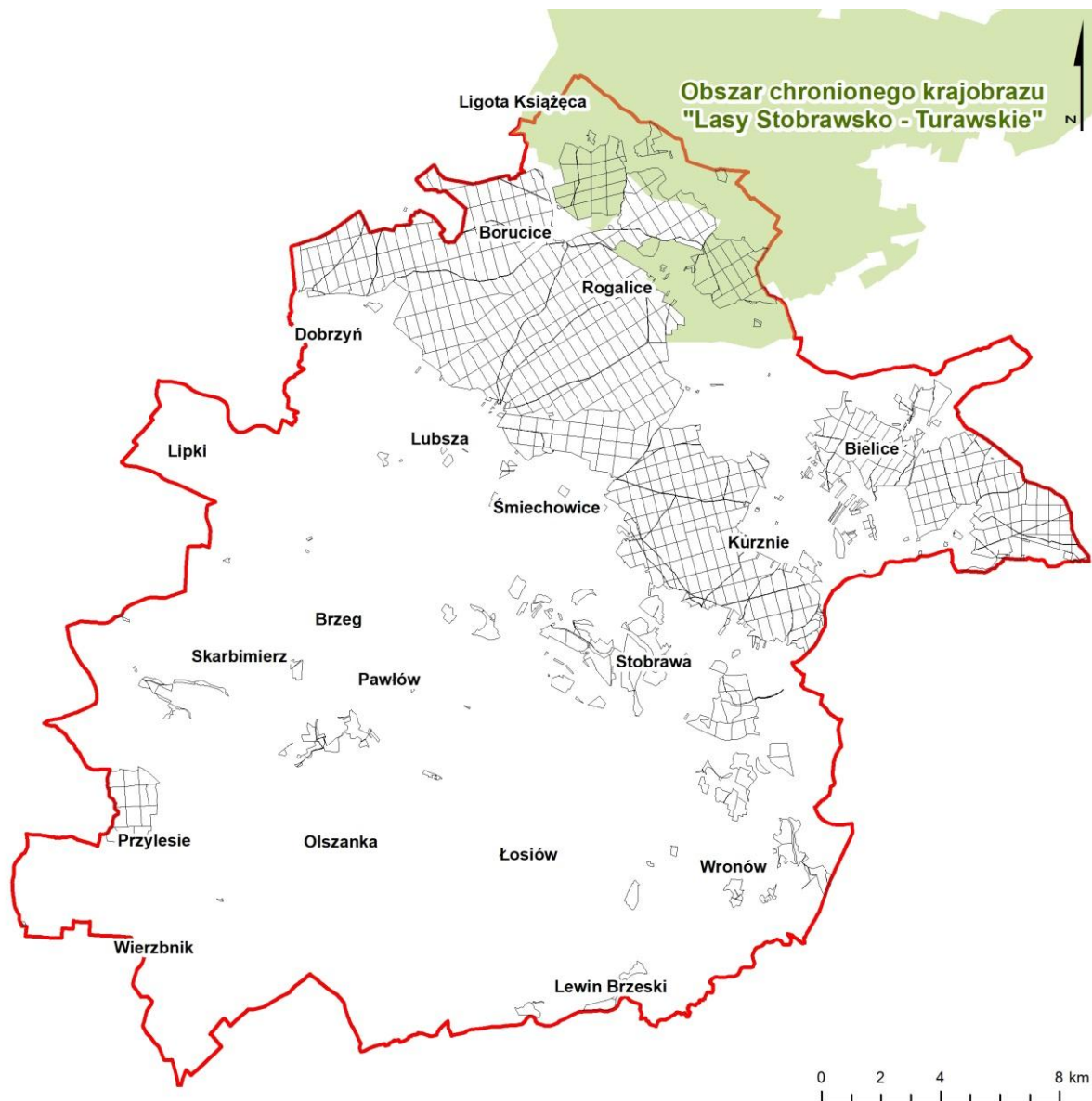
<p>255 a-i; 256 a-d; 257 a-j; 258 a-f; 259 a-f; 260 a-m; 261 a-d; 266 a-g; 267 a-i; 268 a-c; 269 a-f; 270 a-c; 271 a-d; 272 a-g; 273 a-c; 274 a-f; 275 a-f; 276 a-g; 277 a-f; 278 a-g; 279 a-c; 280 a-g; 281 a-d; 282 a-g; 283 a-f; 284 a-b; 285 a-d; 286 a-l; 287 a-g; 288 a-f; 289 a-g; 290 a-g; 291 a-f; 292 a-g; 293 a-h; 294 a-i; 295 a-c; 296 a-f; 297 a-f; 298 a-d; 299 a-i; 300 a-j; 301 a-j; 302 a-h; 303 a-i; 304 a-g; 305 a-g; 306 a-h; 307 a-k; 308 a-j; 309 a-g; 310 a-l; 311 a-j; 312 a-o; 313 a-m; 314 a-h; 315 a-o; 316 a-l; 317 a-g; 318 a-k; 319 a-i; 320 a-j; 321 a-ax; 322 a-p; 323 a-c, n-p; 330 a-c; 331 a-d; 332 a-d; 333 a-l; 334 a-f; 335 a-k; 336 a-k; 337 a-h; 338 a-f; 346 a-p; 347 a-i; 348 a-h; 349 a-g; 350 a-c; 351 a-h; 352 a-h; 353 a-c; 354 a-f; 355 a-h; 356 a-g, l-m; 367 a-i; 368 a-d; 369 a-l; 370 a-h; 371 a-l; 372 a-g; 373 a-i; 374 a-g; 375 a-f; 376 a-d; 377 a-c; 378 a-f; 379 a-g; 380 a-d; 381 a-h; 382 a-i; 383 a-i; 384 a-h; 385 a-g; 386 a-h; 387 a-g; 388 a-i; 389 a-j; 390 a-i; 391 a-c; 392 a-f; 393 a-k; 394 a-c; 395 a-i; 396 a-f; 397 a-g; 398 a-g; 399 a-c; 400 a-d; 401 a-d; 402 a-i; 403 a-j; 404 a-h; 405 a-k; 406 a-j; 407 a-m; 408 a-p; 409 a-h; 410 a-h; 411 a-h; 412 a-j; 413 a-i; 414 a-j; 415 a-f; 416 a-n; 417 a-r; 418 a-l; 419 a-h; 420 a-o; 421 a-x; 422 a-ox; 424 a-c; 427 b, d-g; 428 a-g; 429 a-f; 430 a-g; 431 a-j; 432 a-f; 433 a-d; 434 a-h; 435 a-d; 436 a-d; 437 a-d; 438 a-f; 439 a-d; 440 a-f; 441 a-g; 442 a-g; 443 a-c; 444 a-c; 445 a-c; 446 a-h; 447 a-h, o; 448 a-c; 449 a-f; 450 a-k; 451 a-g; 452 a-h; 453 a-g; 454 a-d; 455 a-f; 456 a-d; 457 a-d; 458 a-h; 459 a-c; 460 a-m; 461 a-d; 462 a-d; 463 a-f; 464 a-d; 465 a-g; 466 a-d; 467 a-h; 468 a-j; 469 a-k; 470 a-g; 471 a-i; 472 a-i; 473 a-h; 474 a-i; 475 a-k; 476 a-g; 477 a-f; 478 a-g; 479 a-d; 480 a-i; 481 a-h; 482 a-j; 483 a-i; 484 a-i; 485 a-g; 486 a-j; 487 a-g; 488 a-d; 489 a-g; 490 a-f; 491 a-i; 492 a-g; 493 a-j; 494 a-f; 495 a-n; 496 g, j-s; 497 a-d; 498 a-h; 499 a-j; 500 a-i; 501 a-h; 502 a-k; 503 a-g; 504 a-i; 505 a-j; 506 a-h; 507 a-d, g; 508 a-j; 509 a-h; 510 a-j; 511 a-k; 512 a-g; 513 a-j; 514 a-c; 515 a-i; 516 a-i; 517 c-s; 518 a-i; 519 a-h; 520 a-g; 521 a-d; 522 a-d; 523 a-i; 524 a-f; 525 a-b; 526 a-f, i; 527 a-g; 528 a-h; 529 a-c; 530 a-g; 531 a-d; 532 a-g; 533 a-j; 534 a-o; 535 a-i; 536 a-g; 537 a-b; 538 a-j; 539 a-h; 540 a-f; 541 a-g; 542 a-k; 543 a-m; 544 a-f; 545 a-j; 546 a-j; 547 a-h; 548 a-x; 549 a-j; 550 a-s; 551 a-n; 552 a-m; 553 a-k; 554 a-x; 556 l; 558 c-g, l-m, o-t; 559 a-j; 560 a-d; 561 a-p; 562 a-k; 563 a-p; 564 a-n; 565 a-l; 566 a-m; 567 a-i; 568 a-j; 569 a-i; 570 a-l; 571 a-k; 583 a-f; 584 a; 585 a; 586 a-n; 587 a-n; 590 a-f; 591 a-h; 592 a-k; 593 a-r; 595 a-b, f-g</p>		
--	--	--



Ryc. 2 Stobrawski Park Krajobrazowy w zasięgu Nadleśnictwa Brzeg (źródło: PUL Nadleśnictwa Brzeg na okres od 1 stycznia 2021 r. do 31 grudnia 2030 r. - POP)

3. Obszary chronionego krajobrazu

Na terenie zarządzanym przez Nadleśnictwo Brzeg znajduje się fragment obszaru chronionego krajobrazu „Lasy Stobrawsko-Turawskie”, o powierzchni **1 188,06 ha**.



Ryc. 3. Obszaru chronionego krajobrazu „Lasy Stobrawsko-Turawskie” w zasięgu terytorialnym Nadleśnictwa Brzeg (źródło: PUL Nadleśnictwa Brzeg na okres od 1 stycznia 2021 r. do 31 grudnia 2030 r. - POP)

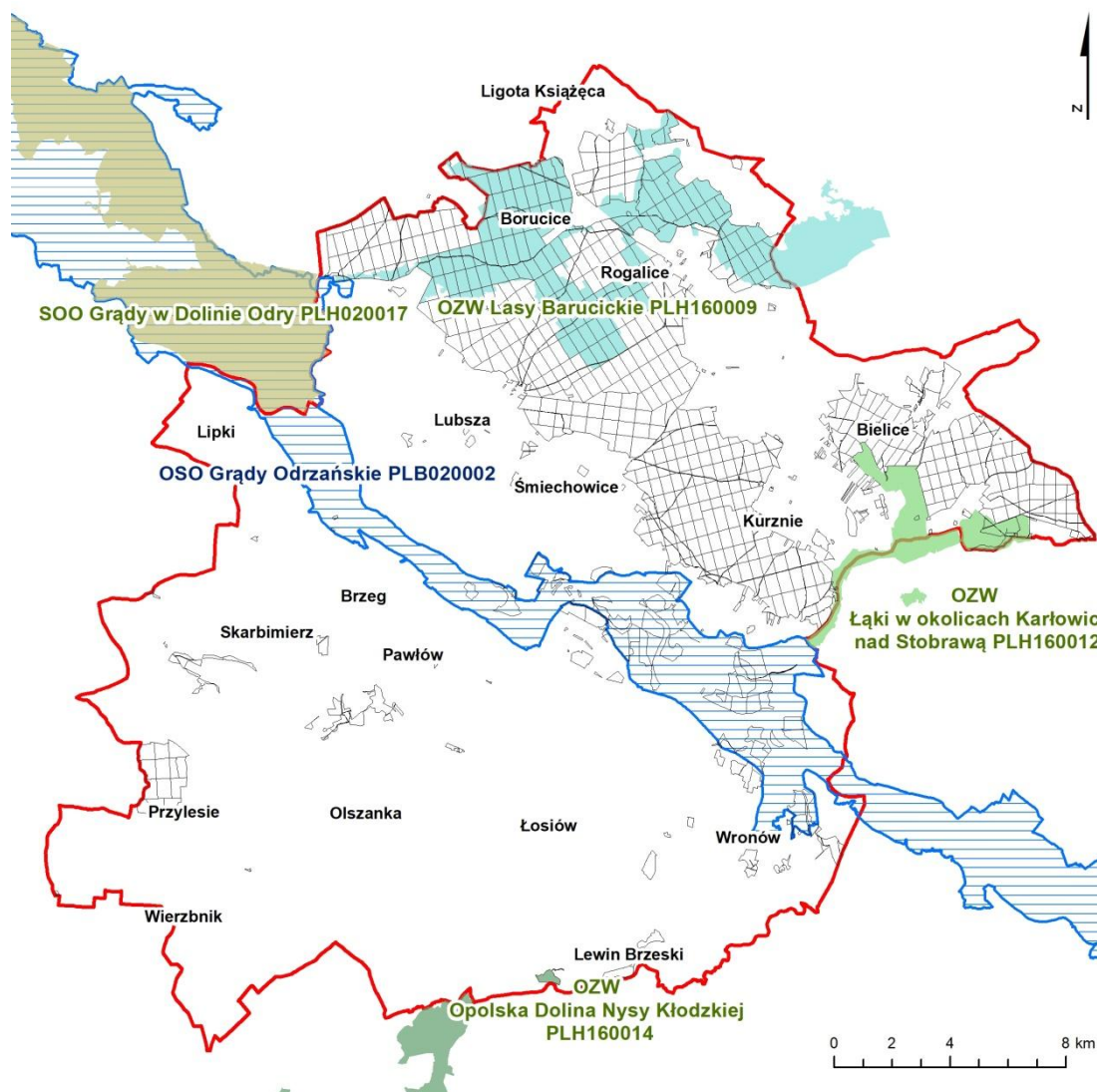
4. Obszary Natura 2000

W zasięgu terytorialnym Nadleśnictwa Brzeg znajdują się cztery obszary Natura 2000:

- trzy obszary mające znaczenie dla Wspólnoty (OZW),
- jeden obszar specjalnej ochrony ptaków (OSO).

Tab. 3. Obszary Natura 2000 w zasięgu terytorialnym Nadleśnictwa Brzeg

Status	Nazwa obszaru	Pow. obszaru	Pow. obszaru na gruntach w zarządzie N-ctwa Brzeg
OZW	Lasy Barucickie PLH160009	5 135,39 ha	4 113,06 ha
OZW	Łąki w okolicach Karłowic nad Stobrawą PLH160012	933,45 ha	118,58 ha
OZW	Opolska Dolina Nysy Kłodzkiej PLH160014	1 439,64 ha	23,57 ha
OSO	Grądy Odrzańskie PLB020002	20 905,97 ha	1 057,09ha



Ryc. 4. Obszary Natura 2000 w zasięgu terytorialnym Nadleśnictwa Brzeg (źródło: PUL Nadleśnictwa Brzeg na okres od 1 stycznia 2021 r. do 31 grudnia 2030 r. - POP)

5. Pomniki przyrody

W zasięgu terytorialnym nadleśnictwa zlokalizowanych jest 105 pomników przyrody, z czego na gruntach w zarządzie nadleśnictwa zlokalizowano 25 pomników przyrody, zaś poza nimi 80.

Tab. 4. Wykaz pomników przyrody na gruntach w zarządzie Nadleśnictwa Brzeg (wg Rejestru Form Ochrony Przyrody RDOŚ w Opolu i Centralnego Rejestru Form Ochrony Przyrody) (źródło: PUL Nadleśnictwa Brzeg na okres od 1 stycznia 2021 r. do 31 grudnia 2030 r. - POP)

Lp.	Nr rejestru RDOŚ	Akt prawny	Położenie		Opis obiektu wg danych CRFOP		
			Obręb, leśnictwo, wydzielenie	Gmina, obr. ew., dz. ewid.	Gatunek/Obiekt	Obw. [cm]	Wys. [m]
1	87	Rozporządzenie Nr 0151/P/38/05 Wojewody Opolskiego z dnia 26 października 2005 r. w sprawie ustanowienia pomników przyrody (Dz. Urz. z 2005 r. nr 72 poz. 2231)	Brzeg Rogalice 169 l	Namysłów Minkowskie 169/2	Grupa 2 drzew Dąb szypułkowy <i>Quercus robur</i>	437, 553	29, 30
2	97	Rozporządzenie Nr 0151/P/38/05 Wojewody Opolskiego z dnia 26 października 2005 r. w sprawie ustanowienia pomników przyrody (Dz. Urz. z 2005 r. nr 72 poz. 2231)	Brzeg Rogalice 106 a	Lubsza Rogalice 106 około 20 m od skrzyżowania dróg leśnych	Dąb szypułkowy <i>Quercus robur</i>	427	28
3	98	Rozporządzenie Nr 0151/P/38/05 Wojewody Opolskiego z dnia 26 października 2005 r. w sprawie ustanowienia pomników przyrody (Dz. Urz. z 2005 r. nr 72 poz. 2231)	Brzeg Dobrzyń 103 f	Wg danych RDOŚ i CRFOP: Lubsza Dobrzyń 103 przy drodze z Dobrzynia do Leśnej Wody, na skraju lasu Wg danych nadleśnictwa: Lubsza Dobrzyń 540/2 drzewo w pasie drogowym, poza gruntami w zarządzie LP	Dąb szypułkowy <i>Quercus robur</i> Drzewo obumarłe.	766	28
4	239	Rozporządzenie Nr 0151/P/38/05 Wojewody Opolskiego z dnia 26 października 2005 r. w sprawie ustanowienia pomników przyrody (Dz. Urz. z 2005 r. nr 72 poz. 2231)	Brzeg Roszkowice 345 f	Popielów Kurznie 23 na skraju lasu po prawej stronie drogi leśnej	Grupa 2 drzew Dąb szypułkowy <i>Quercus robur</i>	515, 377	28, 6

Lp.	Nr rejestru RDOŚ	Akt prawny	Położenie		Opis obiektu wg danych CRFOP		
			Obręb, leśnictwo, wydzielanie	Gmina, obr. ew., dz. ewid.	Gatunek/Obiekt	Obw. [cm]	Wys. [m]
5	270	Rozporządzenie Nr 0151/P/38/05 Wojewody Opolskiego z dnia 26 października 2005 r. w sprawie ustanowienia pomników przyrody (Dz. Urz. z 2005 r. nr 72 poz. 2231)	Brzeg Rogalice 174 m	Lubsza Rogalice 174/7 Park w Rogalicach, przy budynku mieszkalnym nr 40	Orzech czarny <i>Juglans nigra</i>	530	28
6	351	Rozporządzenie Nr 0151/P/38/05 Wojewody Opolskiego z dnia 26 października 2005 r. w sprawie ustanowienia pomników przyrody (Dz. Urz. z 2005 r. nr 72 poz. 2231) Uchwała Nr XXXV/221/2013 Rady Gminy Lubsza z dnia 18 kwietnia 2013 r. w sprawie zniesienia form ochrony przyrody (Dz. Urz. z dnia 7 maja 2013 r. poz. 1090)	Brzeg Barucice 228 d	Lubsza Rogalice 228 Na północ od rezerwatu przyrody „Lubsza”	Grab zwyczajny <i>Carpinus betulus</i> okaz dwupienny	204	19
7	358	Rozporządzenie Nr 0151/P/38/05 Wojewody Opolskiego z dnia 26 października 2005 r. w sprawie ustanowienia pomników przyrody (Dz. Urz. z 2005 r. nr 72 poz. 2231)	Brzeg Roszkowice 345 f	Popielów Kurznie 23 na skraju lasu po prawej stronie drogi leśnej	Grupa 13 drzew Dąb szypułkowy <i>Quercus robur</i>	364-584	18-24
8	360	Rozporządzenie Nr 0151/P/38/05 Wojewody Opolskiego z dnia 26 października 2005 r. w sprawie ustanowienia pomników przyrody (Dz. Urz. z 2005 r. nr 72 poz. 2231)	Brzeg Roszkowice 362 d	Popielów Kurznie 39/1 na skraju lasu po lewej stronie drogi leśnej	Grupa 9 drzew Dąb szypułkowy <i>Quercus robur</i>	330-503	12-32
9	410	Rozporządzenie Nr 0151/P/38/05 Wojewody Opolskiego z dnia 26 października 2005 r. w sprawie ustanowienia pomników przyrody (Dz. Urz. z 2005 r. nr 72 poz. 2231)	Brzeg Roszkowice 356 b	Popielów Kurznie 33/1	Dąb szypułkowy <i>Quercus robur</i>	312	27

Lp.	Nr rejestru RDOŚ	Akt prawny	Położenie		Opis obiektu wg danych CRFOP		
			Obręb, leśnictwo, wydzielenie	Gmina, obr. ew., dz. ewid.	Gatunek/Obiekt	Obw. [cm]	Wys. [m]
10	411	Rozporządzenie Nr 0151/P/38/05 Wojewody Opolskiego z dnia 26 października 2005 r. w sprawie ustanowienia pomników przyrody (Dz. Urz. z 2005 r. nr 72 poz. 2231)	Brzeg Kuźnica Katowska 376 a	Popielów Kuźnica Katowska 54/1 przy drodze leśnej	Dąb szypułkowy <i>Quercus robur</i>	470	29
11	412	Rozporządzenie Nr 0151/P/38/05 Wojewody Opolskiego z dnia 26 października 2005 r. w sprawie ustanowienia pomników przyrody (Dz. Urz. z 2005 r. nr 72 poz. 2231)	Brzeg Kuźnica Katowska 386 f	Popielów Kuźnica Katowska 64 przy drodze leśnej	Dąb szypułkowy <i>Quercus robur</i>	492	29
12	414	Rozporządzenie Nr 0151/P/38/05 Wojewody Opolskiego z dnia 26 października 2005 r. w sprawie ustanowienia pomników przyrody (Dz. Urz. z 2005 r. nr 72 poz. 2231)	Brzeg Stobrawa 551 i	Wg danych RDOŚ i CRFOP: Popielów Stobrawa 245/2 przy wale przeciwpowodziowym Wg danych nadleśnictwa: Popielów Stobrawa 245/3 drzewo na wale przeciwpowodziowym, poza gruntami w zarządzie LP	Dąb szypułkowy <i>Quercus robur</i>	446	28
13	415	Rozporządzenie Nr 0151/P/38/05 Wojewody Opolskiego z dnia 26 października 2005 r. w sprawie ustanowienia pomników przyrody (Dz. Urz. z 2005 r. nr 72 poz. 2231)	Brzeg Dobrzyń 103 f	Wg danych RDOŚ i CRFOP: Lubsza Dobrzyń 103 przy drodze z Dobrzyń do Leśnej Wody, na skraju lasu Wg danych nadleśnictwa: Lubsza Dobrzyń 540/2 drzewo w pasie drogowym, poza gruntami w zarządzie LP	Dąb szypułkowy <i>Quercus robur</i> Drzewo obumarłe.	628	24

Lp.	Nr rejestru RDOŚ	Akt prawny	Położenie		Opis obiektu wg danych CRFOP		
			Obręb, leśnictwo, wydzielenie	Gmina, obr. ew., dz. ewid.	Gatunek/Obiekt	Obw. [cm]	Wys. [m]
14	577	Uchwała Nr XVII/149/2004 Rady Miejskiej w Lewinie Brzeskim z dnia 3 września 2004 roku w sprawie uznania za pomnik przyrody ożywionej (Dz. Urz. z 2004 r. nr 68 poz. 1820)	Brzeg Prędocin 592 g	Lewin Brzeski Wronów 273/1	Dąb szypułkowy <i>Quercus robur</i>	524	31
15	577a	Uchwała Nr XVII/149/2004 Rady Miejskiej w Lewinie Brzeskim z dnia 3 września 2004 roku w sprawie uznania za pomnik przyrody ożywionej (Dz. Urz. z 2004 r. nr 68 poz. 1820)	Brzeg Prędocin 592 d	Lewin Brzeski Wronów 273/1	Dąb szypułkowy <i>Quercus robur</i>	524	30
16	578	Uchwała Nr XVII/149/2004 Rady Miejskiej w Lewinie Brzeskim z dnia 3 września 2004 roku w sprawie uznania za pomnik przyrody ożywionej (Dz. Urz. z 2004 r. nr 68 poz. 1820)	Brzeg Prędocin 592 d	Lewin Brzeski Wronów 273/1	Platan klonolistny <i>Platanus acerifolia</i>	370	27
17	579	Uchwała Nr XVII/149/2004 Rady Miejskiej w Lewinie Brzeskim z dnia 3 września 2004 roku w sprawie uznania za pomnik przyrody ożywionej (Dz. Urz. z 2004 r. nr 68 poz. 1820)	Brzeg Prędocin 592 d	Lewin Brzeski Wronów 273/1	Dąb szypułkowy <i>Quercus robur</i>	436	25
18	580	Uchwała Nr XVII/149/2004 Rady Miejskiej w Lewinie Brzeskim z dnia 3 września 2004 roku w sprawie uznania za pomnik przyrody ożywionej (Dz. Urz. z 2004 r. nr 68 poz. 1820)	Brzeg Prędocin 592 d	Lewin Brzeski Wronów 273/1	Jesion wyniosły <i>Fraxinus excelsior</i>	351	27
19	581	Uchwała Nr XVII/149/2004 Rady Miejskiej w Lewinie Brzeskim z dnia 3 września 2004 roku w sprawie uznania za pomnik przyrody ożywionej (Dz. Urz. z 2004 r. nr 68 poz. 1820)	Brzeg Prędocin 592 d	Lewin Brzeski Wronów 273/1	Grab zwyczajny <i>Carpinus betulus</i>	226	23

Lp.	Nr rejestru RDOŚ	Akt prawny	Położenie		Opis obiektu wg danych CRFOP		
			Obręb, leśnictwo, wydzielenie	Gmina, obr. ew., dz. ewid.	Gatunek/Obiekt	Obw. [cm]	Wys. [m]
20	582	Uchwała Nr XVII/149/2004 Rady Miejskiej w Lewinie Brzeskim z dnia 3 września 2004 roku w sprawie uznania za pomnik przyrody ożywionej (Dz. Urz. z 2004 r. nr 68 poz. 1820)	Brzeg Prędocin 592 d	Lewin Brzeski Wronów 273/1	Grab zwyczajny <i>Carpinus betulus</i>	254	22
21	583	Uchwała Nr XVII/149/2004 Rady Miejskiej w Lewinie Brzeskim z dnia 3 września 2004 roku w sprawie uznania za pomnik przyrody ożywionej (Dz. Urz. z 2004 r. nr 68 poz. 1820)	Brzeg Prędocin 592 d	Lewin Brzeski Wronów 273/1	Grab zwyczajny <i>Carpinus betulus</i>	232	24
22	-	Uchwała Nr VIII/50/2007 Rady Miejskiej w Lewinie Brzeskim z dnia 24 kwietnia 2007 r. w sprawie uznania za pomniki przyrody (Dz. Urz. z 2007 r. nr 43 poz. 1496)	Brzeg Prędocin 593 c, d	Lewin Brzeski Wronów 274/1	Grupa 5 drzew Dąb szypułkowy <i>Quercus robur</i>	327-364	27
23	-	Uchwała Nr VIII/50/2007 Rady Miejskiej w Lewinie Brzeskim z dnia 24 kwietnia 2007 r. w sprawie uznania za pomniki przyrody (Dz. Urz. z 2007 r. nr 43 poz. 1496)	Brzeg Prędocin 593 d	Lewin Brzeski Wronów 274/1	Dąb szypułkowy <i>Quercus robur</i> Drzewo obumarłe.	606	32
24	560	Uchwała Nr XXX/257/2002 Rady Miejskiej w Lewinie Brzeskim z dnia 25 czerwca 2002 roku w sprawie uznania za pomniki przyrody ożywionej (Dz. Urz. z 2002 r. nr 81 poz. 1097)	Brzeg Prędocin 590 a, c, f, g	Lewin Brzeski Wronów 271/1, 271/2 przy drodze Różyna – Wronów	Grupa 15 drzew Dąb szypułkowy <i>Quercus robur</i>	b.d.	b.d.

Lp.	Nr rejestru RDOŚ	Akt prawny	Położenie		Opis obiektu wg danych CRFOP		
			Obręb, leśnictwo, wydzielenie	Gmina, obr. ew., dz. ewid.	Gatunek/Obiekt	Obw. [cm]	Wys. [m]
25	548	Uchwała Nr XXX/257/2002 Rady Miejskiej w Lewinie Brzeskim z dnia 25 czerwca 2002 roku w sprawie uznania za pomniki przyrody ożywionej (Dz. Urz. z 2002 r. nr 81 poz. 1097)	Brzeg Prędocin 597 a	Wg danych RDOŚ i CRFOP: Lewin Brzeski Buszyce 33/1 przy drodze prowadzącej do lasu Wg danych nadleśnictwa: Lewin Brzeski Buszyce 29/2 drzewo w pasie drogowym, poza gruntami w zarządzie LP	Dąb szypułkowy <i>Quercus robur</i>	b.d.	b.d.

6. Stanowiska dokumentacyjne

Na gruntach w zarządzie Nadleśnictwa Brzeg znajduje się jedno stanowisko dokumentacyjne „Koniak” w Gminie Lewin Brzeski, na działce ewidencyjnej nr 33/1, adres leśny 02-04-1-11-597-a.

7. Użytki ekologiczne

Tab. 5. Wykaz istniejących użytków ekologicznych na gruntach w zarządzie Nadleśnictwa Brzeg

Nazwa	Pow. na gruntach LP	Lokalizacja	Podstawa prawna
Użytek ekologiczny „Nad Nysą”	33,48 ha	Leśnictwo Prędocin, Gmina Lewin Brzeski	Dz. Urz. Woj. Opolskiego z dnia 15 października 2004 r. Nr 68, poz. 1822
Użytek ekologiczny „Stawki Nad Nysą”	7,68 ha	Leśnictwo Prędocin, Gmina Lewin Brzeski	Dz. Urz. Woj. Opolskiego z dnia 15 października 2004 r. Nr 68, poz. 1822
Użytek ekologiczny „Ptakowice”	22,87 ha	Leśnictwo Prędocin, Gmina Lewin Brzeski	Dz. Urz. Woj. Opolskiego z dnia 15 października 2004 r. Nr 68, poz. 1822

8. Zespoły przyrodniczo-krajobrazowe

W zasięgu terytorialnym Nadleśnictwa Brzeg znajdują się trzy zespoły przyrodniczo-krajobrazowe zlokalizowane w Gminie Lewin Brzeski.

Tab. 6. Wykaz zespołów przyrodniczo-krajobrazowych na gruntach w zarządzie Nadleśnictwa Brzeg.

Nazwa	Pow. na gruntach LP	Lokalizacja	Podstawa prawna
Zespół przyrodniczo-krajobrazowy „Dolina Nisy”	80,69 ha	Leśnictwo Prędocin, Gmina Lewin Brzeski	Dz. Urz. Woj. Opolskiego z dnia 15 października 2004 r. Nr 68, poz. 1823
Zespół przyrodniczo-krajobrazowy „Lewin Brzeski”	66,95 ha	Leśnictwo Prędocin, Gmina Lewin Brzeski	Dz. Urz. Woj. Opolskiego z dnia 15 października 2004 r. Nr 68, poz. 1823
Zespół przyrodniczo-krajobrazowy „Grądy Odrzańskie”	82,95 ha	Leśnictwo Prędocin, Gmina Lewin Brzeski	Dz. Urz. Woj. Opolskiego z dnia 15 października 2004 r. Nr 68, poz. 1823