

# INFORMACJA O DZIAŁALNOŚCI NADLEŚNICTW - zarządzenie 115/2024

## Informacje w zakresie społecznym za 2025 r.

### 1. Działania w zakresie rekreacyjnego i turystycznego wykorzystania lasów

Nadleśnictwo Brzeg corocznie utrzymuje infrastrukturę turystyczną oraz prowadzi zbiór śmieci z terenów leśnych i miejsc postoju. W 2025 roku wykonano:

**Tab. 1. Utrzymanie infrastruktury turystycznej w rozbiciu na gminy - awaryjne remonty miejsc postojowych oraz montaż nowych tablic informacyjnych w miejscach postojowych**

Leśnictwo	Nazwa gminy	Zadanie	Adres leśny	Wykonanie koszt. czynność i materiał
Nowy Świat	Lubsza	Utrzymanie infrastruktury turystycznej	02-04-1-05-253 -d -00	556,20
Dobrzyń	Lubsza	Utrzymanie infrastruktury turystycznej	02-04-1-03-101 -c -00	2 925,70
Kurznie	Lubsza	Utrzymanie infrastruktury turystycznej	02-04-1-09-475 -h -00	2 925,70
Kurznie	Lubsza	Utrzymanie infrastruktury turystycznej	02-04-1-09-468 -j -00	2 925,70
Kurznie	Lubsza	Utrzymanie infrastruktury turystycznej	02-04-1-09-502 -a -00	6 497,41
Roszkowice	Lubsza	Utrzymanie infrastruktury turystycznej	02-04-1-08-462 -d -00	2 925,70
Stobrawa	Lubsza	Utrzymanie infrastruktury turystycznej	02-04-1-10-555 -g -00	3 939,38
Stobrawa	Lubsza	Utrzymanie infrastruktury turystycznej	02-04-1-10-534 -c -00	2 925,70
<b>RAZEM GMINA LUBSZA</b>				<b>25 621,49</b>
Prędocin	Olszanka	Utrzymanie infrastruktury turystycznej	02-04-1-11-617 -h -99	2 925,70
<b>RAZEM GMINA OLSZANKA</b>				<b>2 925,70</b>
Kuźnica Katowska	Popielów	Utrzymanie infrastruktury turystycznej	02-04-1-07-398 -c -00	1 481,30
Kuźnica Katowska	Popielów	Utrzymanie infrastruktury turystycznej	02-04-1-07-377 -c -00	7 675,70
Roszkowice	Popielów	Utrzymanie infrastruktury turystycznej	02-04-1-08-360 -h -00	1 444,40
Roszkowice	Popielów	Utrzymanie infrastruktury turystycznej	02-04-1-08-339 -d -00	1 444,40
Stobrawa	Popielów	Utrzymanie infrastruktury turystycznej	02-04-1-10-538 -i -00	3 095,70
<b>RAZEM GMINA POPIELÓW</b>				<b>15 141,50</b>
<b>RAZEM NADLEŚNICTWO BRZEG</b>				<b>43 688,69</b>

**Tab. 2. Zbiór i wywóz śmieci z terenów leśnych**

Leśnictwo	Zadanie	Wykonanie koszt. czynność i materiał
Rogalice	Zbiór i wywóz śmieci z lasu	1 196,80
Wójcice	Zbiór i wywóz śmieci z lasu	-
Dobrzyń	Zbiór i wywóz śmieci z lasu	187,00
Barucice	Zbiór i wywóz śmieci z lasu	2 244,00
Nowy Świat	Zbiór i wywóz śmieci z lasu	748,00
Lubsza	Zbiór i wywóz śmieci z lasu	1 683,00

Kuźnica Katowska	Zbiór i wywóz śmieci z lasu	374,00
Roszkowice	Zbiór i wywóz śmieci z lasu	748,00
Kurznie	Zbiór i wywóz śmieci z lasu	748,00
Stobrawa	Zbiór i wywóz śmieci z lasu	1 309,00
Prędocin	Zbiór i wywóz śmieci z lasu	-
<b>RAZEM NALEŚNICTWO BRZEG</b>		<b>9 237,80</b>

**Tab. 3. Zbiór i wywóz śmieci z miejsc postoj**

Leśnictwo	Nazwa gminy	Zadanie	Adres leśny	Wykonanie koszt. czynność i materiał
Nowy Świat	Lubsza	Zbiór i wywóz śmieci z miejsc postoj	02-04-1-05-253 -d -00	3 578,00
Nowy Świat	Lubsza	Zbiór i wywóz śmieci z miejsc postoj	02-04-1-05-267 -i -00	3 578,00
Lubsza	Lubsza	Zbiór i wywóz śmieci z miejsc postoj	02-04-1-06-257 -j -00	3 578,00
Lubsza	Lubsza	Zbiór i wywóz śmieci z miejsc postoj	02-04-1-06-260 -m -00	3 578,00
Lubsza	Lubsza	Zbiór i wywóz śmieci z miejsc postoj	02-04-1-06-303 -h -00	3 578,00
Barucice	Lubsza	Zbiór i wywóz śmieci z miejsc postoj	02-04-1-04-197 -h -00	3 578,00
Barucice	Lubsza	Zbiór i wywóz śmieci z miejsc postoj	02-04-1-04-111 -k -00	3 578,00
Dobrzyń	Lubsza	Zbiór i wywóz śmieci z miejsc postoj	02-04-1-03-101 -c -00	3 578,00
Kurznie	Lubsza	Zbiór i wywóz śmieci z miejsc postoj	02-04-1-09-468 -j -00	3 578,00
Kurznie	Lubsza	Zbiór i wywóz śmieci z miejsc postoj	02-04-1-09-475 -h -00	3 578,00
Kurznie	Lubsza	Zbiór i wywóz śmieci z miejsc postoj	02-04-1-09-502 -a -00	4 478,00
Kurznie	Lubsza	Zbiór i wywóz śmieci z miejsc postoj	02-04-1-09- - -	11 880,00
Roszkowice	Lubsza	Zbiór i wywóz śmieci z miejsc postoj	02-04-1-08-462 -d -00	3 578,00
Stobrawa	Lubsza	Zbiór i wywóz śmieci z miejsc postoj	02-04-1-10-534 -c -00	3 578,00
Stobrawa	Lubsza	Zbiór i wywóz śmieci z miejsc postoj	02-04-1-10-555 -g -00	3 578,00
<b>RAZEM GMINA LUBSZA</b>				<b>62 872,00</b>
Prędocin	Olszanka	Zbiór i wywóz śmieci z miejsc postoj	02-04-1-11-617 -h -99	3 741,19
<b>RAZEM GMINA OLSZANKA</b>				<b>3 741,19</b>
Kuźnica Katowska	Popielów	Zbiór i wywóz śmieci z miejsc postoj	02-04-1-07-377 -c -00	3 578,00
Kuźnica Katowska	Popielów	Zbiór i wywóz śmieci z miejsc postoj	02-04-1-07-398 -c -00	3 578,00
Roszkowice	Popielów	Zbiór i wywóz śmieci z miejsc postoj	02-04-1-08-339 -d -00	3 578,00
Roszkowice	Popielów	Zbiór i wywóz śmieci z miejsc postoj	02-04-1-08-360 -h -00	3 578,00
Stobrawa	Popielów	Zbiór i wywóz śmieci z miejsc postoj	02-04-1-10-538 -i -00	3 578,00
<b>RAZEM GMINA POPIELÓW</b>				<b>17 890,00</b>
<b>RAZEM NADLEŚNICTWO BRZEG</b>				<b>84 503,19</b>

Nadleśnictwo Brzeg na utrzymanie infrastruktury turystycznej oraz zbiór i wywóz śmieci z lasu w 2025 roku wydało łącznie **137 429,68 zł netto**.

## Program „ZANOCUJ W LESIE”

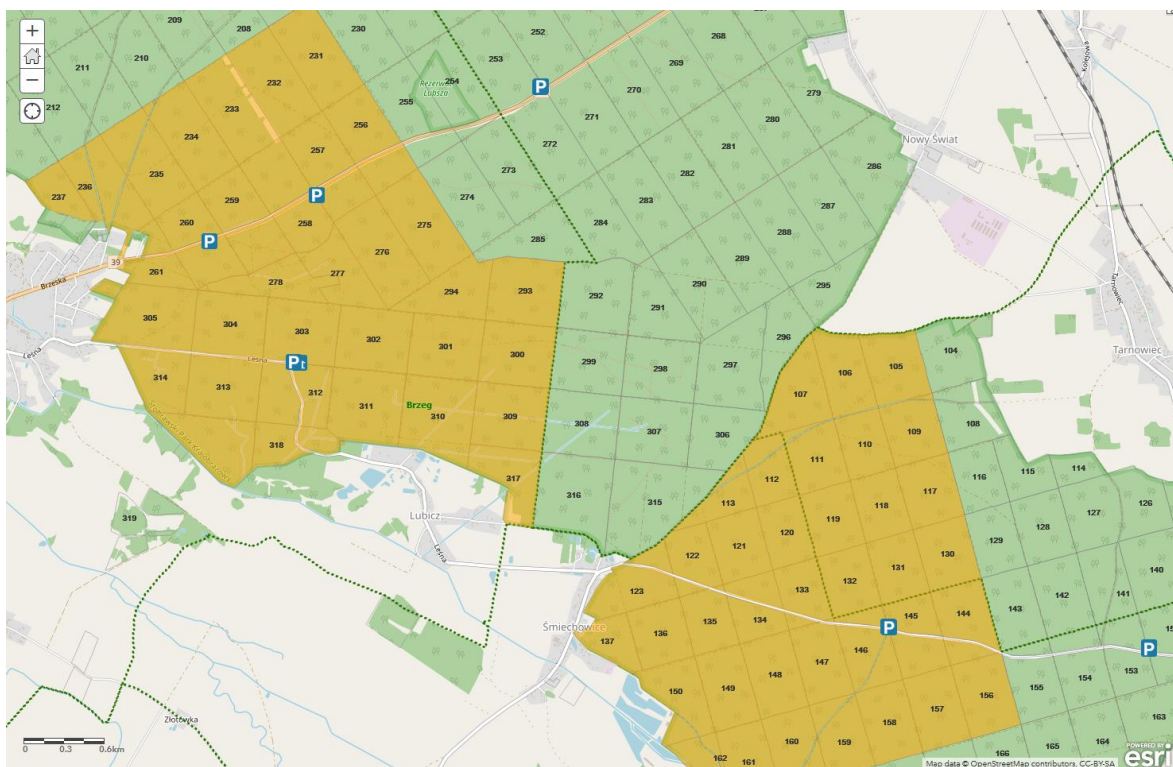
Nadleśnictwo Brzeg wyznaczyło na zarządzanych terenach specjalne obszary leśne o powierzchni około 1500 hektarów, gdzie miłośnicy bushcraftu i survivalu mogą uprawiać swoje hobby bez obaw o naruszenie ustawy o lasach.

Na wyznaczonych obszarach obowiązuje zakaz:

- Palenia ognisk,
- Używania kuchenek gazowych,
- Wjazdu do lasu pojazdami silnikowymi, zaprzęgowym ani motorowerem.

Szczegóły dot. programu dostępne są pod adresem:

<https://brzeg.katowice.lasy.gov.pl/program-zanocuj-w-lesie->



Ryc. 1. Mapa programu „Zanocuj w lesie” w Nadleśnictwie Brzeg

## 2. Działania w zakresie edukacji przyrodniczo-leśnej

W 2025 roku Nadleśnictwo Brzeg przeprowadziło 24 różnego rodzaju form edukacji bezpośredniej w której wzięło udział ok 1100 osób. Były to m.in.

- Edukacja o problemie śmieci w lesie – Szkoła w Lipkach i Skarbimierzu;
- Konkurs EKOOMNIBUS – PSP1 w Brzegu;
- Konkurs „Las moimi oczami, propozycja pomnika przyrody na terenie miasta Brzeg” – LOP w Brzegu;
- 13 artykułów w gazecie NTO;
- Warsztaty z wykonania kulek tłuszczowych dla ptaków;
- 4 audycje w radiu Radio Opole.

Tab. 4. Formy edukacji leśnej zrealizowane przez Nadleśnictwo Brzeg frekwencja w 2025 roku

Forma edukacji	Ogółem			w tym:			
	Liczba zajęć <sup>3</sup>	Liczba uczestników	Udział % uczestników	Dzieci przedszkolne 3 do 6 lat	Dzieci i młodzież szkół podstawowych 7-15 lat	Młodzież szkół ponadpodstawowych 16-19 lat	Studenci i dorośli, powyżej 19 lat
Zajęcia terenowe i wycieczki z przewodnikiem	11	373	41,3	204	136		33
Zajęcia w izbie leśnej nadleśnictwa	1	20	2,2		17		3
Spotkania z leśnikiem w szkołach	4	130	14,4	79	40		11
Spotkania edukacyjne z leśnikiem poza szkołą (w Domu Kultury, Muzeum, Urzędzie Gminy itp.)	1	60	6,6		50		10
Konkursy leśne (wiedzy, plastyczne, literackie itp.) <sup>2</sup>	2	30	3,3		30		
Akcje, imprezy okolicznościowe	5	290	32,1	20	50	25	195
Wystawy edukacyjne			0,0				
<b>Razem</b>	<b>X</b>	<b>903</b>	<b>100,0</b>	<b>303</b>	<b>323</b>	<b>25</b>	<b>252</b>
Inne, np. festyny, targi itp. <sup>1</sup>	X	200		X	X	X	X

<sup>1</sup> - dane szacunkowe

<sup>2</sup> - organizowane lub współorganizowane przez nadleśnictwa

<sup>3</sup> - W przypadku wystaw - ilość wystaw



### **3. Wsparcie inicjatyw społecznych – lokalnych i regionalnych**

Nadleśnictwo Brzeg było współorganizatorem bądź też wsparło następujące inicjatywy:

- Festiwal Opolskich Smaków – Opole;
- Festiwal Książki – Opole;
- Grzybobranie i lasu sprzątanie - Leśnictwa Lubsza, Nowy Świat i Barucice;
- II Brzeski Dzień Polskiej Niezapominajki;

### **4. Wspólne i własne przedsięwzięcia w zakresie infrastruktury**

- 1) Inwestycje wspólne z JST – brak.
- 2) Utrzymanie dróg leśnych – 21 dróg za kwotę 566 150,96 zł netto.
- 3) Usuwanie skutków powodzi z 2024 roku – 37 500,00 zł netto.
- 4) Koszenia poboczy dróg leśnych – ok. 273 km.
- 5) ZADANIA INWESTYCYJNE:
  - a) GMINA BRZEG
    - Stacja ładowania pojazdów elektrycznych,
    - Rozbudowa wiaty na rowery.
  - b) GMINA LUBSZA
    - Termomodernizacja Leśniczówki Leśnictwa Lubsza.